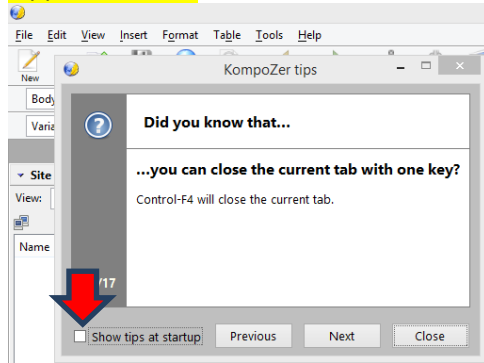


Kompozer

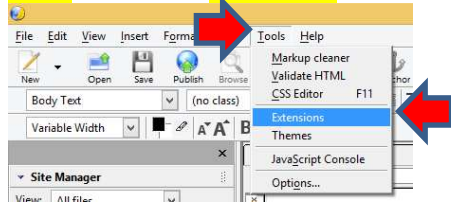
Sprachpaket

Programm starten - Programmstart kann bis zu 10 sec dauern!

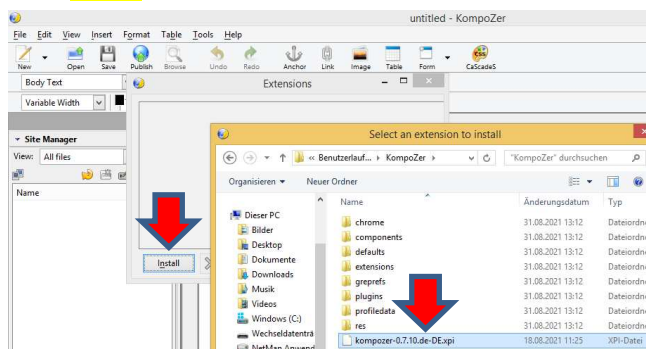
Tipps entfernen – Haken raus dann Close



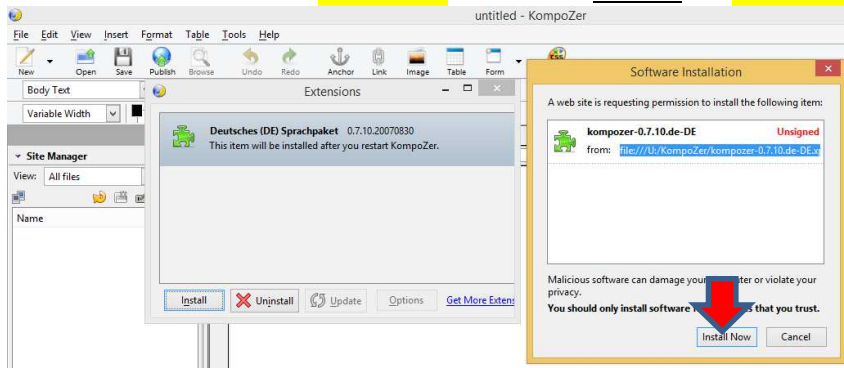
Tools öffnen auf **Extensions** klicken



über **Install** [Sie sollten automatisch im LW U im Ordner Kompozer stehen] **Sprachdatei doppelklicken**



nun die Datei **Install now** installieren **danach** die **Extensionsmaske** über das "X" verlassen



nun **Programm verlassen** und **neu öffnen**

die deutschen Beschriftungen sollten nun dauerhaft vorhanden sein.

Ihr Laufwerk: U

in Firefox: U: oder file:///u:/

im IE: U:\

Speicherorte:

a) automatisch in Ihrem Laufwerk U = Eigene Dateien

b) Falls ich Ihre Dateien publizieren will, müssen Sie in Kursdateien speichern.

Weg: Datei speichern unter -> in der Maske auf Ihren Namen o. Ihre Nummer 1x klicken

Anm.: Sie müssen auch alle benutzten Dateien (Bilder etc) in diesem Ordner speichern!